

## Preparazione e trattamento delle superfici

Superfici stradali ed opere di urbanizzazione, nel pieno rispetto dell'ambiente.

**Ecotep, tecnologie per la preparazione e il trattamento delle superfici.**

**Ecotep S.r.l.** si occupa da molti anni di **opere di urbanizzazione** e nello specifico intende sottolineare la **competenza e professionalità** acquisita nel settore della **manutenzione stradale**.

Dispone di **macchinari per ogni tipo di tecnologia** ed una gamma di attrezzature per poter compiere ogni tipo di intervento sia in relazione alle dimensioni che alla specificità della superficie da trattare.

Amica dell'ambiente opera nel rispetto della legislazione in materia di sicurezza. I dipendenti **Ecotep**, altamente qualificati e formati attraverso continui corsi di aggiornamento interni e delle migliori case produttrici, garantiscono **autonomia e competenza nell'uso delle macchine** di cui è dotata.



### Irruvidimento superficiale antiscivolo

Il fondo scivoloso è una delle cause principali dei problemi di circolazione. Trattamenti di irruvidimento come pallinatura, bocciardatura e levigatura si collocano, per l'estrema adattabilità, tra le metodologie più sicure, veloci ed economicamente più favorevoli, adottate per la manutenzione stradale e mirate al ripristino delle condizioni di sicurezza, aderenza e resistenza che l'usura, il trascorrere del tempo ed il deposito di agenti contaminanti tendono a diminuire gradualmente.

### Rimozione segnaletica orizzontale

L'asportazione di vernici di vecchie segnaletiche orizzontali è di notevole importanza ai fini della visibilità e della chiarezza, sia per la sicurezza degli autoveicoli/automobilisti che per la conservazione della superficie stradale.

Ripristinando la tessitura del manto stradale Ecotep interviene in modo efficace e diretto sulla capacità di drenaggio, di aderenza e resistenza allo slittamento del pneumatico.

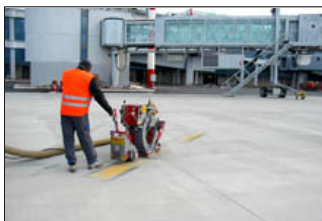
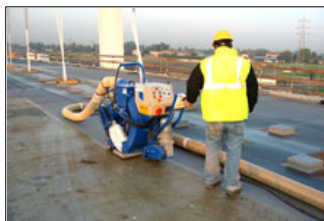
In presenza di segnaletica provvisoria di cantiere si può velocemente intervenire asportando, mediante l'abrasione indirizzata, il materiale applicato fino a far ricomparire la pavimentazione sottostante.

### Preparazione di impalcati ponti e viadotti

L'applicazione di materiali impermeabilizzanti e protettivi su ponti, viadotti ed impalcati è maggiormente garantita se effettuata successivamente all'asportazione di ruggine, oli, grassi ed altri elementi contaminanti.

### Riqualficazione delle pavimentazioni dei centri storici

Pavimentazioni in granito, porfido e pietra naturale, grandemente diffuse nei nostri centri cittadini, possono trovare grande riqualficazione grazie alle tecnologie sopra descritte che garantiscono l'intervento nel pieno rispetto dell'ambiente circostante.



### Alcune Referenze:

#### NUOVO INSEDIAMENTO MAX MARA - REGGIO EMILIA:

Area viabilità esterna - Viale pedonabili e parcheggi: Superficie in asfalto trattata con il sistema della pallinatura per evidenziare l'inerte di colore rosso porfido dando un aspetto rustico alla pavimentazione.

#### PIAZZA S. EUSTORGIO - COMUNE DI MILANO:

Trattamento di bocciardatura e successiva pallinatura per il recupero della vecchia pavimentazione in pietra naturale pulendola da vecchia segnaletica, macchie di olio e smog.

#### PIAZZA VENEZIA - COMUNE DI ROMA

Pulizia di pavimentazione in cubetti di porfido e segnaletica con sistema di pallinatura.

#### GALLERIA S.S 47 - MARTIGNANA - TRENTO:

Trattamento con sistema della pallinatura per ravvivare la micro rugosità dell'asfalto aumentando il "grip" del pneumatico.

#### AEROPORTO TESSERA - COMUNE DI VENEZIA:

Da anni incaricati della cancellazione per il rinnovo della segnaletica orizzontale dei piazzali. Trattamento di pallinatura per la sgommatura delle zone di atterraggio.

#### AUTOSTRADA DEL BRENNERO:

Fresatura e bocciardatura di impalcati in cemento armato per l'asportazione di lattice di cemento prima dell'impermeabilizzazione.

#### TERRAZZA PARCHEGGI CINISELLO BALSAMO - CENTRO COMMERCIALE AUCHAN:

Trattamento di molatura con utensili diamantati per levigare le asperità del calcestruzzo tirato mediante staggia per permettere la posa di guaina catramata evitando la rottura dello strato impermeabile.



#### Articolo Tecnico a Cura di: [Ecotep S.r.l.](#)

Ecotep S.r.l., affermata azienda che opera da anni nel mercato Italiano ed Europeo, offre servizi di pallinatura, scarifica, molatura, sabbiatura, levigatura, lucidatura e fresatura per la preparazione ed il trattamento delle superfici, indirizzando le proprie competenze e la ventennale esperienza alla qualità e alla sicurezza. Conseguente che la preparazione delle superfici è di importanza fondamentale, fornisce un valido supporto in tutte le fasi del processo di lavorazione.

#### Publicità

